



L'EAU SOUTERRAINE COMME SOURCE D'EAU POTABLE

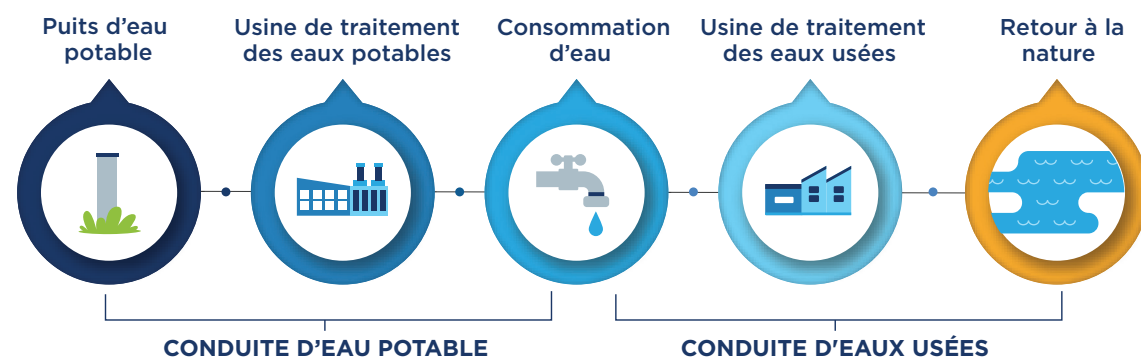
UNE RESSOURCE PRÉCIEUSE

L'EAU SOUTERRAINE

UNE RESSOURCE PARTAGÉE PAR TOUS, QUI RÉPOND AUX BESOINS QUOTIDIENS EN EAU POTABLE DE NOMBREUX UTILISATEURS.



LE CYCLE DE L'EAU... DANS LE RÉSEAU D'AQUEDUC ET D'ÉGOUTS DE STONEHAM-ET-TEWKESBURY!



CONDUITE D'EAU POTABLE

CONDUITE D'EAUX USÉES

LE SAVIEZ-VOUS ?

Si vous êtes desservi par le réseau d'aqueduc et d'égouts, plusieurs règlements municipaux encadrent votre utilisation d'eau potable.

Consultez-les sur le site internet de la Municipalité.

AYEZ UNE CONSOMMATION RESPONSABLE : ÉCONOMISEZ L'EAU POTABLE !

- Pour s'adapter aux changements climatiques
- Pour avoir un impact positif sur l'environnement et assurer la pérennité de l'eau potable
- Pour diminuer la quantité d'eau à produire et à traiter une fois usée
- Pour diminuer les coûts d'opération des usines de traitement des eaux



TOUS LES DÉTAILS SUR
villestoneham.com/citoyens/environnement/eau-souterraine

POUR DES TRUCS D'ÉCONOMIE D'EAU POTABLE

